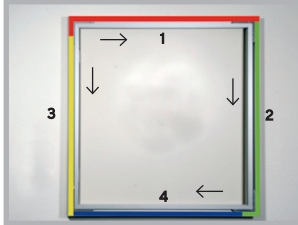


Montagevejledning

Matrix-system



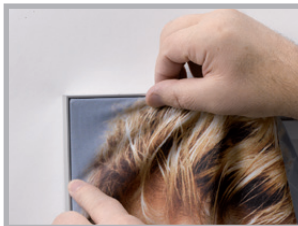
Det optimale er at montere banneret i lodret position i rækkefølgen 1-4.

1



Fold banneret med gummikanten bagud.

2



Start med at montere banneret i et hjørne.

3



Fortsæt med den vandrette side.

4



Fortsæt med 2, 3 og 4. Banneret strammes til, før det presses ind i rammen.

5



Hvis banneret er for langt, kan det moduleres lidt opad.

6